

震災後の日本

～金融経済の行方と

参加費無料

わたしたちの暮らし～

日時／平成23年**11月9日**水 13:50～15:30 (開場13:00)

会場／**京葉銀行文化プラザ**
〔JR千葉駅より徒歩3分〕

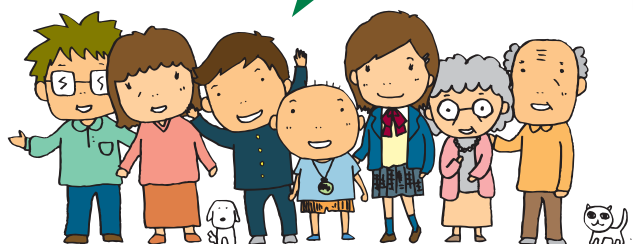
定員／約**700**人 (申込み先着順)
※託児・車椅子席・手話通訳あり

講師 **蟹瀬 誠一**氏

講師プロフィール

国際ジャーナリスト／明治大学国際日本学部長
米国 AP 通信社記者、フランス AFP 通信社記者を経て、
TIME 誌東京特派員として活躍後、
1991年 TBS「報道特集」キャスターに転身。
テレビ朝日「ザ・ニュースキャスター」、「ステーションEYE」、
「スーパーモーニング」等でメインキャスターを歴任。
2004年から明治大学文学部教授、
2008年同大学国際日本学部長に就任。

お申込み方法は、
ウラ面を見てね！



主催:千葉県金融広報委員会

(事務局:千葉県環境生活部県民生活課内)

後援:金融広報中央委員会

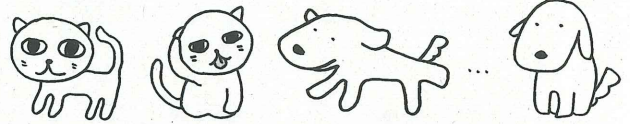
知るぽると

千葉県金融広報委員会



震災後の日本

～金融経済の行方とわたしたちの暮らし～



お申込み方法

★往復ハガキでお申し込みください。★

記入方法に従い、往復ハガキに必要事項を明記の上、お送りください。返信用ハガキのオモテ面には、ご自分の郵便番号・住所・氏名をご記入ください。先着順で受け付け、定員に到達次第、締め切らせていただきます。結果は返信ハガキにて通知します。

締切

平成23年10月28日(金)必着

〈記入方法〉

往信 (オモテ)

| | |
|--|--------------------------|
| <p>260-8667</p> <p>千葉市中央区 市場町1-1 千葉県金融 広報委員会 行</p> | <p>何も書かないで ください。</p> |
|--|--------------------------|

返信 (ウラ)

返信 (オモテ)

| | |
|--|---|
| <p>〇〇-〇〇〇</p> <p>・ご自分の郵便番号</p> <p>・住所</p> <p>・氏名</p> | <p>・氏名</p> <p>・郵便番号、住所</p> <p>・電話番号</p> <p>・参加人数 (本人含め5人まで)</p> <p>*¹ 託児希望 お子様の年齢・性別</p> <p>*² 車椅子席希望</p> <p>*³ 手話通訳希望</p> |
|--|---|

往信 (ウラ)

- *1 託児希望の方は「託児希望」と明記し、お子様の年齢・性別を記入してください。
- *2 車椅子席希望の方は、「車椅子席希望」と明記してください。
- *3 手話通訳希望の方は、「手話通訳希望」と明記してください。

※ご提供頂いた個人情報は、本事業以外の目的には使用しません。

お申込み・お問合せ先

千葉県金融広報委員会

〒260-8667
千葉市中央区市場町1-1 千葉県環境生活部県民生活課内
TEL 043-223-2296
FAX 043-201-2613
メールアドレス / syouhisya@mz.pref.chiba.lg.jp

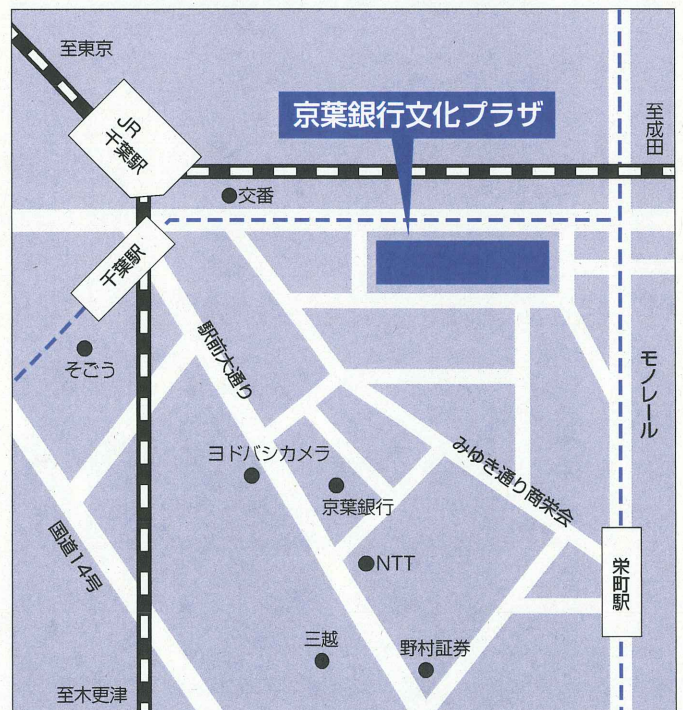
千葉県金融広報委員会とは…

金融広報中央委員会（日本銀行内）、千葉財務事務所、千葉県、金融機関等と協力して、県民に対し、中立・公正な立場から、暮らしに身近な金融に関する広報・消費者教育を行っている団体です。
詳しくはホームページをご覧ください。

《千葉県金融広報委員会ホームページ》

<http://www.chiba-kinkoui.jp/>

会場案内図



知るぽると

千葉県金融広報委員会